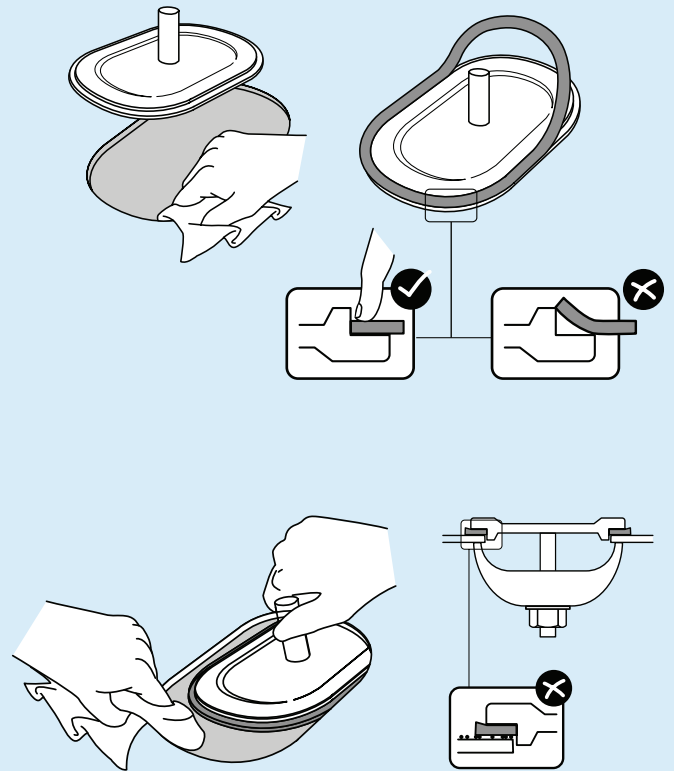


Guida all'Installazione delle Guarnizioni Topog-E® Serie 450 nei Caldaie a Vapore

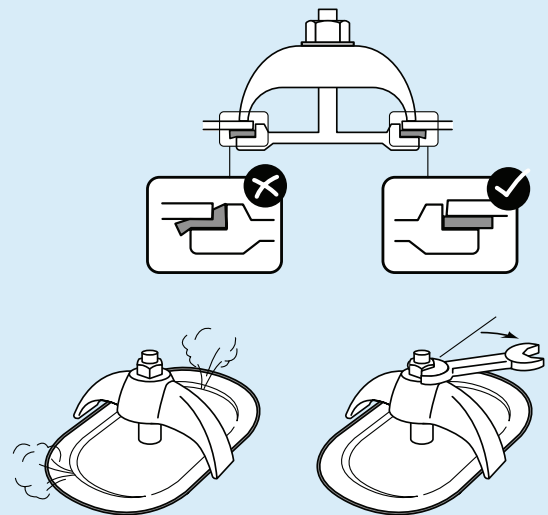
PASSO 1 - PREPARAZIONE

- **Rimozione della Guarnizione Esistente:** Rimuovere la guarnizione esistente e pulire accuratamente le superfici di tenuta sia sulla caldaia che sulla piastra di copertura. Quando si sostituiscono guarnizioni diverse dalla **Serie Topog-E® 450**, potrebbe essere necessaria una pulizia abrasiva o una lucidatura delle superfici per garantire una tenuta liscia e pulita, essenziale per il corretto funzionamento della guarnizione.
- **Installazione della Nuova Guarnizione:** Posizionare la nuova guarnizione **Topog-E® Serie 450** sulla piastra di copertura dell'ispezione, assicurandosi che sia uniformemente posizionata e correttamente allineata senza spazi. Evitare l'uso di lubrificanti, adesivi o grassi. Prima del montaggio finale, pulire accuratamente la superficie di contatto all'interno della caldaia con un panno pulito per rimuovere eventuali detriti o particelle residue. Le guarnizioni installate nelle sezioni inferiori della caldaia sono particolarmente vulnerabili alle perdite dovute a particelle intrappolate; se si osserva una perdita, svuotare la caldaia e reinstallare la guarnizione per prolungarne la durata e mantenere l'integrità della tenuta.



PASSO 2 - INSTALLAZIONE

- **Allineamento e Serraggio:** Allineare con precisione la piastra di copertura con l'apertura della caldaia, posizionare il fermo di ritenzione e serrare il dado fino a renderlo aderente. Iniziare stringendo manualmente, quindi utilizzare una chiave per applicare un ulteriore quarto di giro, assicurandosi che la guarnizione sia compressa adeguatamente. Evitare serraggi eccessivi per non sovracomprimere il materiale della guarnizione, il che potrebbe danneggiarla e ridurne la durata operativa. Applicare una coppia ai bulloni lubrificati tra 90-120 ft. lbs. Alternare tra i fermi 60-90-120 ft. lbs.



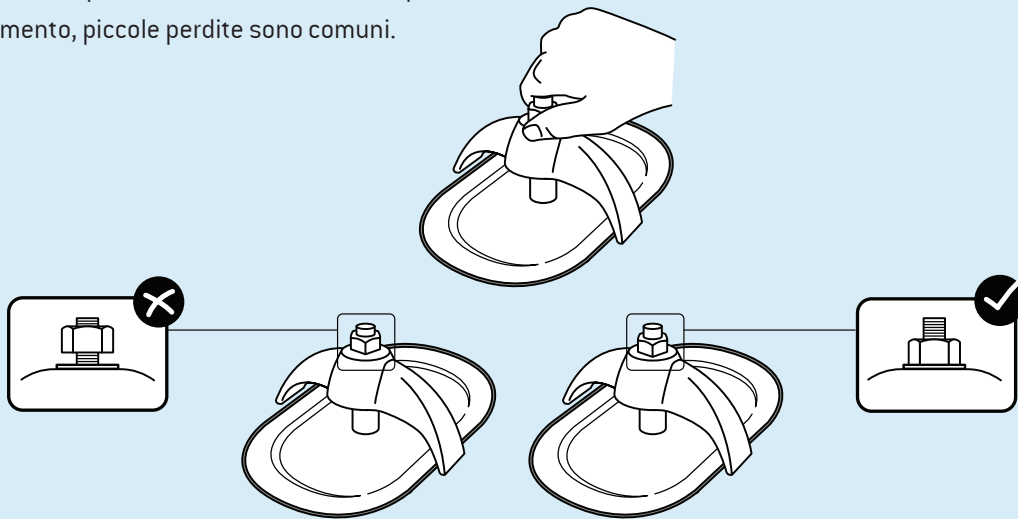
Topog-E, LLC · 1224 North Utica · Tulsa, Oklahoma 74110
918-587-6649 · Fax: 918-587-6961 · info@topog-e.com · www.topog-e.com

Topog-E® LLC declina ogni responsabilità per le prestazioni delle guarnizioni dovute a variazioni nelle pratiche di installazione e condizioni al di fuori del nostro controllo. © 2024 Topog-E® LLC

Guida all'Installazione delle Guarnizioni Topog-E® Serie 450 nei Caldaie a Vapore

PASSO 3 - REGOLAZIONE DELLA GUARNIZIONE

- **Serraggio Controllato:** Evitare di serrare eccessivamente la guarnizione, poiché ciò può indurre una compressione eccessiva, causando il deterioramento o il guasto della guarnizione. Se si verifica una perdita durante l'aumento della pressione, regolare il dado in modo incrementale, stringendo solo quanto basta per fermare la perdita. Il composto di gomma morbida sotto lo strato di PTFE si indurisce quando esposto al calore, permettendo alla gomma di conformarsi alle irregolarità delle superfici di tenuta. Durante questo processo di indurimento, piccole perdite sono comuni.
- **Regolazione della Pressione:** Quando la caldaia raggiunge la sua pressione operativa standard, il dado di ritenzione e il fermo possono allentarsi leggermente a causa della compressione continua della guarnizione. Mantenere il dado almeno stretto a mano fino a quando la guarnizione non si è completamente assestata e stabilizzata, garantendo che la tenuta rimanga intatta.



PASSO 4 - CONSIDERAZIONI CRITICHE

- **Uso Singolo:** Le guarnizioni Topog-E® Serie 450 sono progettate per un uso singolo. La reinstallazione di guarnizioni usate è rigorosamente proibita, poiché compromette l'integrità della tenuta e le prestazioni complessive.
- **Gamma di Applicazione:** Le guarnizioni Topog-E® Serie 450 sono specificamente progettate per l'uso con il vapore e non sono raccomandate per acqua, aria o altre applicazioni incompatibili. Nonostante test approfonditi e feedback dei clienti, non possono essere fornite garanzie sulle prestazioni a causa della variabilità delle condizioni di installazione al di fuori del controllo di Topog-E® LLC.



Topog-E, LLC · 1224 North Utica · Tulsa, Oklahoma 74110
918-587-6649 · Fax: 918-587-6961 · info@topog-e.com · www.topog-e.com

Topog-E® LLC declina ogni responsabilità per le prestazioni delle guarnizioni dovute a variazioni nelle pratiche di installazione e condizioni al di fuori del nostro controllo. © 2024 Topog-E® LLC