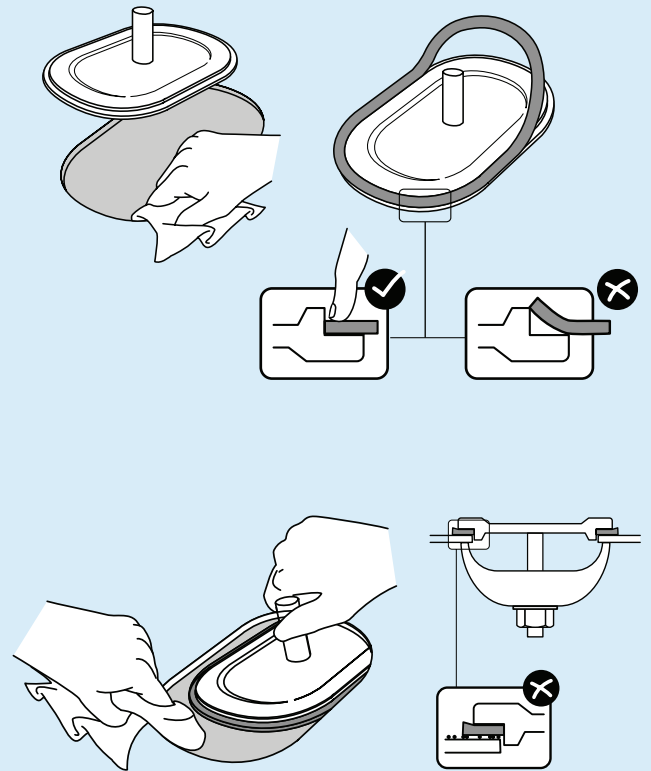


Topog-E® Serie 450 Dichtungen Installationsanleitung für Dichtungen in Dampfkesseln

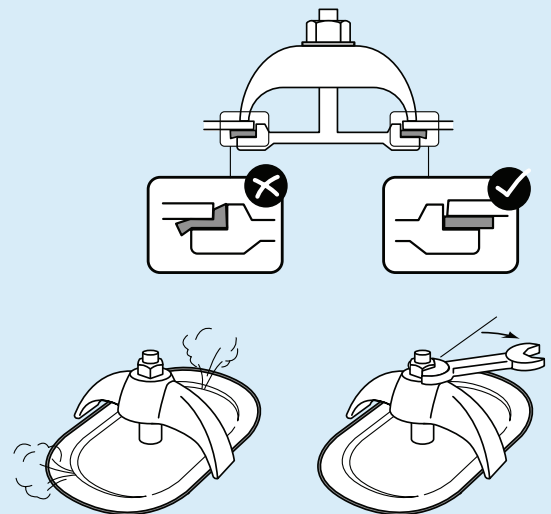
SCHRITT 1 - VORBEREITUNG

- **Entfernung der vorhandenen Dichtung:** Entfernen Sie die vorhandene Dichtung und reinigen Sie die Dichtflächen sowohl am Kesselmantel als auch an der Abdeckplatte sorgfältig. Beim Austausch von Dichtungen, die nicht der **Topog-E® Serie 450** entsprechen, kann ein abrasives Reinigen oder Polieren der Flächen erforderlich sein, um eine glatte und saubere Dichtung zu gewährleisten, was für die optimale Leistung der Dichtung unerlässlich ist.
- **Installation der neuen Dichtung:** Legen Sie die neue **Topog-E® Serie 450** Dichtung auf die Inspektionsabdeckplatte und stellen Sie sicher, dass sie gleichmäßig sitzt und korrekt ohne Lücken positioniert ist. Vermeiden Sie die Verwendung von Schmiermitteln, Klebstoffen oder Fetten. Vor dem endgültigen Zusammenbau reinigen Sie die Kontaktfläche im Kessel gründlich mit einem sauberen Tuch, um Rückstände oder Partikel zu entfernen. Dichtungen, die in den unteren Abschnitten des Kesselmantels installiert sind, sind besonders anfällig für Undichtigkeiten aufgrund von eingeschlossenen Partikeln; falls Undichtigkeiten beobachtet werden, entleeren Sie den Kessel und installieren Sie die Dichtung erneut, um die Lebensdauer zu verlängern und die Dichtungsintegrität zu gewährleisten.



SCHRITT 2 - INSTALLATION

- **Ausrichtung und Anziehen:** Richten Sie die Abdeckplatte genau mit der Kesselöffnung aus, positionieren Sie die Haltekrabbe und ziehen Sie die Mutter fest, bis sie sitzt. Beginnen Sie mit dem manuellen Anziehen und verwenden Sie dann einen Schraubenschlüssel, um eine zusätzliche Vierteldrehung vorzunehmen, um eine ausreichende Kompression der Dichtung sicherzustellen. Vermeiden Sie übermäßiges Festziehen, um eine Überkompression zu verhindern, die das Dichtungsmaterial beschädigen und die Lebensdauer verkürzen kann. Ziehen Sie die geschmierten Bolzen mit einem Drehmoment von 90-120 ft. lbs an. Wechseln Sie zwischen den Krabben 60-90-120 ft. lbs.



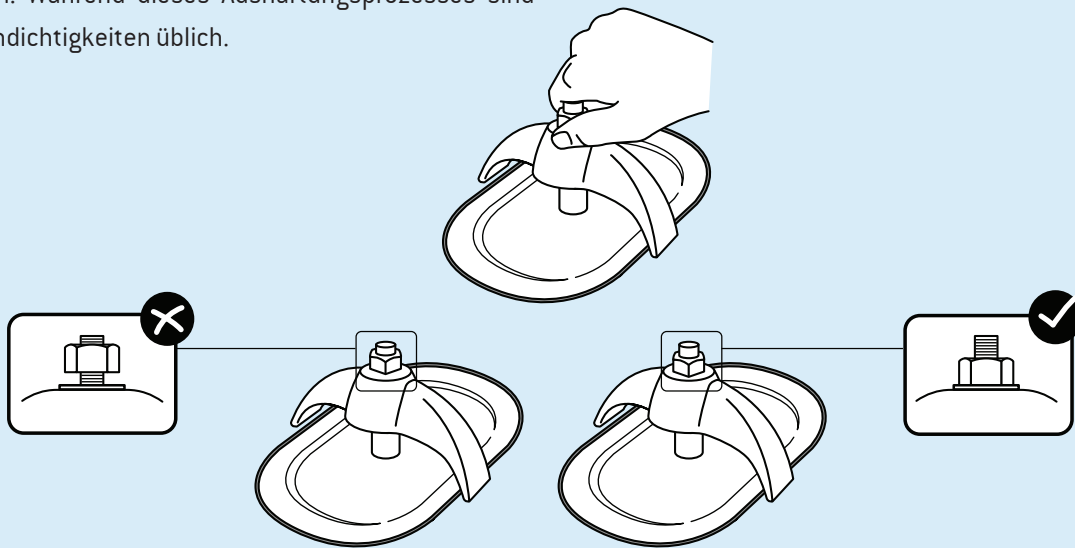
Topog-E, LLC · 1224 North Utica · Tulsa, Oklahoma 74110
918-587-6649 · Fax: 918-587-6961 · info@topog-e.com · www.topog-e.com

Topog-E® LLC lehnt jegliche Haftung für die Dichtungsleistung aufgrund von Abweichungen in den Installationsverfahren und Bedingungen ab, die außerhalb unserer Kontrolle liegen. © 2024 Topog-E® LLC

Topog-E® Serie 450 Dichtungen Installationsanleitung für Dichtungen in Dampfkesseln

SCHRITT 3 - DICHTUNGSEINSTELLUNG

- **Kontrolliertes Anziehen:** Vermeiden Sie ein Überziehen der Dichtung, da dies zu einer übermäßigen Kompression führen kann, die die Dichtung beschädigt oder versagen lässt. Wenn während des Druckaufbaus Undichtigkeiten auftreten, stellen Sie die Mutter schrittweise nach und ziehen Sie nur so fest, dass die Undichtigkeit aufhört. Die weiche Gummimischung unter der PTFE-Schicht härtet bei Hitzeeinwirkung aus, sodass sich der Gummian Vertiefungen und Unregelmäßigkeiten der Dichtflächen anpassen kann. Während dieses Aushärtungsprozesses sind geringfügige Undichtigkeiten üblich.
- **Druckanpassungen:** Wenn der Kessel den normalen Betriebsdruck erreicht, kann sich die Haltemutter und die Krabbe aufgrund der anhaltenden Dichtungskompression leicht lockern. Halten Sie die Mutter mindestens fingerfest, bis die Dichtung vollständig sitzt und stabilisiert ist, um die Dichtheit sicherzustellen.



SCHRITT 4 - KRITISCHE ÜBERLEGUNGEN

- **Einmalige Verwendung:** Topog-E® Serie 450 Dichtungen sind für den einmaligen Gebrauch ausgelegt. Eine Wiederverwendung gebrauchter Dichtungen ist strengstens untersagt, da dies die Dichtungsintegrität und die Gesamtleistung beeinträchtigt.
- **Anwendungsbereich:** Topog-E® Serie 450 Dichtungen sind speziell für den Einsatz in Dampf ausgelegt und nicht für Wasser, Luft oder andere inkompatible Anwendungen empfohlen. Trotz umfangreicher Tests und Kundenfeedbacks können keine Leistungszusicherungen gegeben werden, da die Installationsbedingungen außerhalb der Kontrolle von Topog-E® LLC variieren.



Topog-E, LLC · 1224 North Utica · Tulsa, Oklahoma 74110
918-587-6649 · Fax: 918-587-6961 · info@topog-e.com · www.topog-e.com

Topog-E® LLC lehnt jegliche Haftung für die Dichtungsleistung aufgrund von Abweichungen in den Installationsverfahren und Bedingungen ab, die außerhalb unserer Kontrolle liegen. © 2024 Topog-E® LLC