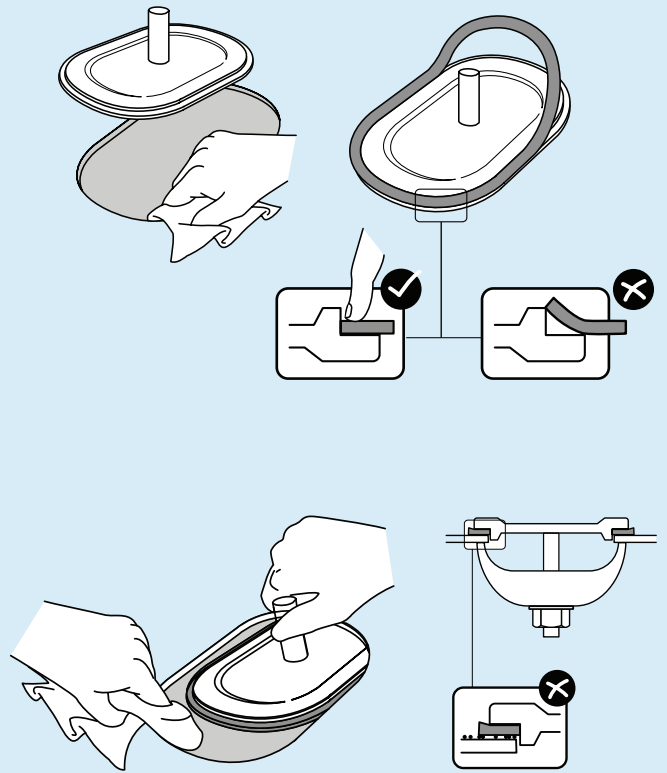


Topog-E® Série 450 Joints Guide d'installation pour les joints dans les chaudières à vapeur

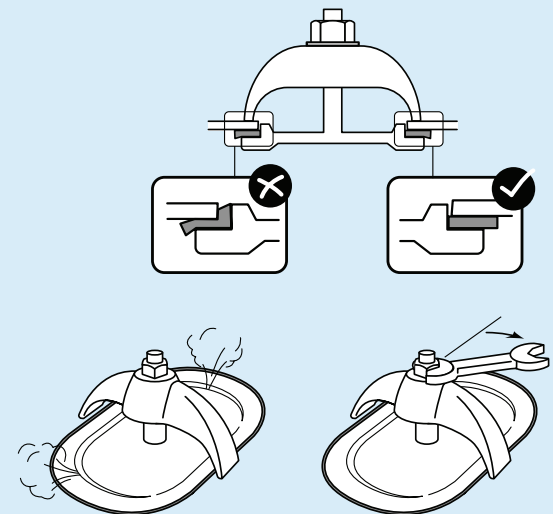
ÉTAPE 1 - PRÉPARATION

- **Retrait du joint existant:** Retirez le joint existant et nettoyez méticuleusement les surfaces d'étanchéité à la fois sur la coque de la chaudière et sur la plaque de couverture. Lors du remplacement de joints autres que la **série Topog-E® 450**, un nettoyage abrasif ou un polissage des surfaces peut être nécessaire pour garantir une étanchéité lisse et propre, ce qui est essentiel pour une performance optimale du joint.
- **Installation du nouveau joint:** Placez le nouveau joint **Topog-E® Série 450** sur la plaque de couverture d'inspection, en veillant à ce qu'il soit uniformément installé et correctement positionné sans espaces. Évitez d'utiliser des lubrifiants, adhésifs ou graisses. Avant l'assemblage final, effectuez un nettoyage minutieux de la surface d'accouplement à l'intérieur de la chaudière à l'aide d'un chiffon propre pour éliminer tout résidu ou particule. Les joints installés dans les sections inférieures de la coque de la chaudière sont particulièrement vulnérables aux fuites dues aux particules piégées ; si des fuites sont observées, vidangez la chaudière et réinstallez le joint pour prolonger la durée de vie et maintenir l'intégrité de l'étanchéité.



ÉTAPE 2 - INSTALLATION

- **Alignement et serrage:** Alignez précisément la plaque de couverture avec l'ouverture de la chaudière, positionnez le dispositif de retenue et serrez l'écrou jusqu'à ce qu'il soit ajusté. Commencez par serrer manuellement, puis utilisez une clé pour appliquer un quart de tour supplémentaire, en assurant une compression adéquate du joint. Il faut éviter de serrer excessivement pour ne pas sur-comprimer le matériau du joint, ce qui pourrait l'endommager et réduire sa durée de vie. Appliquez un couple de serrage entre 90-120 ft. lbs sur les boulons lubrifiés. Alternez entre les dispositifs de retenue 60-90-120 ft. lbs.



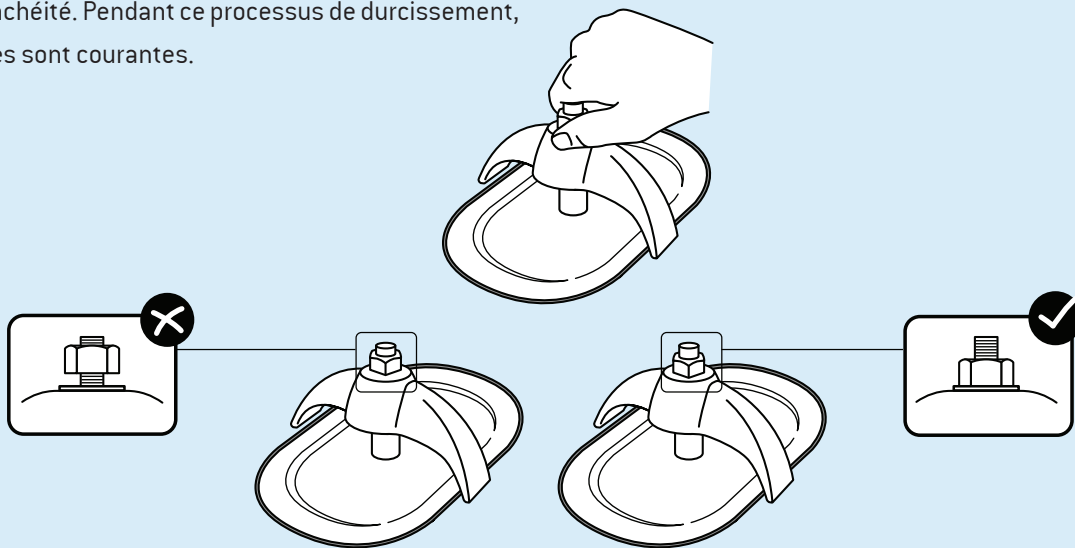
Topog-E, LLC · 1224 North Utica · Tulsa, Oklahoma 74110
918-587-6649 · Fax: 918-587-6961 · info@topog-e.com · www.topog-e.com

Topog-E® LLC décline toute responsabilité quant aux performances des joints en raison de variations dans les pratiques et conditions d'installation indépendantes de notre volonté. © 2024 Topog-E® LLC

Topog-E® Série 450 Joints Guide d'installation pour les joints dans les chaudières à vapeur

ÉTAPE 3 - AJUSTEMENT DU JOINT

- **Serrage contrôlé:** Évitez de trop serrer le joint, car cela peut provoquer une compression excessive, entraînant une dégradation ou une défaillance du joint. Si des fuites se produisent pendant la montée en pression, ajustez l'écrou progressivement, en serrant juste assez pour arrêter la fuite. Le composé de caoutchouc souple sous la couche de PTFE se durcit lorsqu'il est exposé à la chaleur, permettant au caoutchouc de s'adapter aux creux et irrégularités des surfaces d'étanchéité. Pendant ce processus de durcissement, de légères fuites sont courantes.
- **Ajustements de pression:** Lorsque la chaudière atteint sa pression de fonctionnement standard, l'écrou de retenue et le dispositif de retenue peuvent légèrement se desserrer en raison de la compression continue du joint. Maintenez l'écrou serré à la main jusqu'à ce que le joint soit complètement en place et stabilisé, garantissant que l'étanchéité reste intacte.



ÉTAPE 4 - CONSIDÉRATIONS CRITIQUES

- **Usage unique:** Les joints Topog-E® Série 450 sont conçus pour un usage unique. La réinstallation de joints usagés est strictement interdite, car elle compromet l'intégrité de l'étanchéité et les performances globales.
- **Gamme d'applications:** Les joints Topog-E® Série 450 sont spécifiquement conçus pour être utilisés dans la vapeur et ne sont pas recommandés pour l'eau, l'air et d'autres applications incompatibles. Malgré des tests approfondis et les retours des clients, aucune garantie de performance ne peut être donnée en raison de la variabilité des conditions d'installation hors du contrôle de Topog-E® LLC.



Topog-E, LLC · 1224 North Utica · Tulsa, Oklahoma 74110
918-587-6649 · Fax: 918-587-6961 · info@topog-e.com · www.topog-e.com

Topog-E® LLC décline toute responsabilité quant aux performances des joints en raison de variations dans les pratiques et conditions d'installation indépendantes de notre volonté. © 2024 Topog-E® LLC