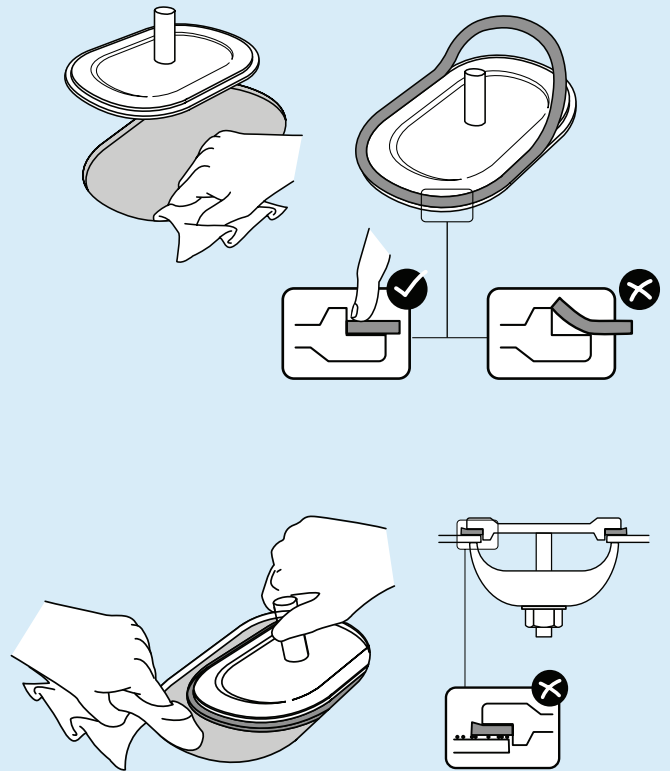


Guida all'Installazione delle Guarnizioni Topog-E® Serie 3000 nei Caldaie a Vapore

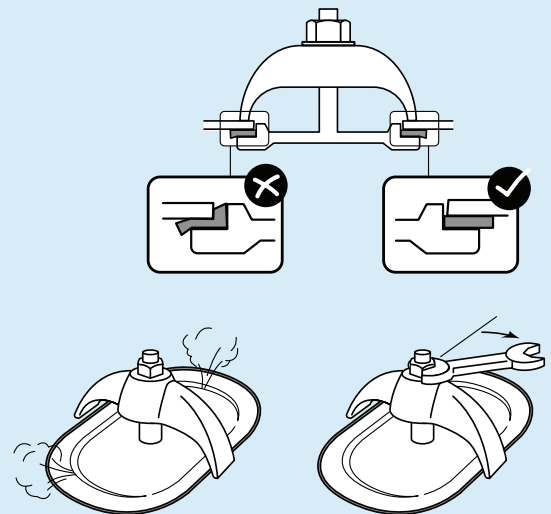
PASSO 1 - PREPARAZIONE

- **Rimozione della Guarnizione Esistente:** Rimuovere la guarnizione esistente e pulire accuratamente le superfici di tenuta sia sul mantello della caldaia che sulla piastra di copertura. Durante la sostituzione di guarnizioni diverse dalla serie **Topog-E® 3000**, potrebbe essere necessaria una pulizia o lucidatura abrasiva delle superfici per garantire una tenuta liscia e pulita, essenziale per prestazioni ottimali della guarnizione.
- **Installazione della Nuova Guarnizione:** Posizionare la nuova guarnizione **Topog-E® Serie 3000** sulla piastra di copertura dell'ispezione, assicurandosi che sia uniformemente posizionata e correttamente allineata, senza spazi vuoti. Evitare l'uso di lubrificanti, adesivi o grassi. Prima del montaggio finale, effettuare una pulizia accurata della superficie di contatto all'interno della caldaia utilizzando un panno pulito per rimuovere eventuali residui o particelle. Le guarnizioni installate nelle sezioni inferiori del mantello della caldaia sono particolarmente vulnerabili a perdite a causa di particelle intrappolate; se si osservano perdite, scaricare la caldaia e reinstallare la guarnizione per prolungare la durata del servizio e mantenere l'integrità della tenuta.



PASSO 2 - INSTALLAZIONE

- **Allineamento e Serraggio:** Allineare con precisione la piastra di copertura con l'apertura della caldaia, posizionare il morsetto di ritenuta e serrare il dado fino a che non sia ben fissato. Iniziare a serrare manualmente, quindi utilizzare una chiave per applicare un ulteriore quarto di giro, garantendo una compressione adeguata della guarnizione. Evitare un serraggio eccessivo per prevenire una sovracompressione, che potrebbe danneggiare il materiale della guarnizione e ridurre la durata operativa. Stringere i bulloni lubrificati tra 75-130 ft. lbs. per guarnizioni a mano e fino a 220 ft. lbs. per guarnizioni di ispezione. Alternare tra i morsetti a 75-150-220 ft. lbs.



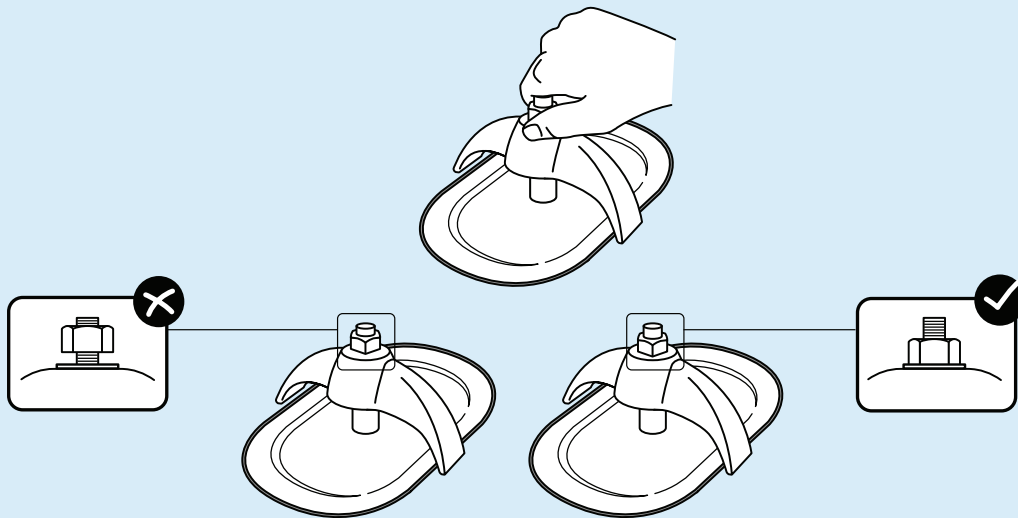
Topog-E, LLC · 1224 North Utica · Tulsa, Oklahoma 74110
918-587-6649 · Fax: 918-587-6961 · info@topog-e.com · www.topog-e.com

Topog-E® LLC declina ogni responsabilità per le prestazioni delle guarnizioni dovute a variazioni nelle pratiche di installazione e condizioni al di fuori del nostro controllo. © 2024 Topog-E® LLC

Guida all'Installazione delle Guarnizioni Topog-E® Serie 3000 nei Caldaie a Vapore

PASSO 3 - REGOLAZIONE DELLA GUARNIZIONE

- **Serraggio Controllato:** Evitare un serraggio eccessivo della guarnizione, poiché ciò potrebbe causare una compressione eccessiva, portando al deterioramento o al guasto della guarnizione. Se si verificano perdite durante l'aumento della pressione, regolare gradualmente il dado, serrando solo quanto necessario per fermare la perdita.
- **Regolazione della Pressione:** Quando la caldaia raggiunge la pressione operativa standard, il dado di ritenuta e il morsetto potrebbero allentarsi leggermente a causa della compressione continua della guarnizione. Mantenere il dado almeno stretto a mano fino a quando la guarnizione non è completamente stabilizzata, garantendo che la tenuta rimanga intatta.



PASSO 4 - CONSIDERAZIONI CRITICHE

- **Uso Singolo:** Le guarnizioni Topog-E® Serie 3000 sono progettate per un singolo uso. La reinstallazione di guarnizioni usate è strettamente proibita, poiché compromette l'integrità della tenuta e le prestazioni generali.
- **Gamma di Applicazione:** Le guarnizioni Topog-E® Serie 3000 sono specificamente progettate per l'uso in vapore, acqua, aria e altre applicazioni compatibili. Nonostante i test approfonditi e il feedback dei clienti, non possono essere fornite garanzie sulle prestazioni a causa della variabilità delle condizioni di installazione fuori dal controllo di Topog-E® LLC.



Topog-E, LLC · 1224 North Utica · Tulsa, Oklahoma 74110
918-587-6649 · Fax: 918-587-6961 · info@topog-e.com · www.topog-e.com

Topog-E® LLC declina ogni responsabilità per le prestazioni delle guarnizioni dovute a variazioni nelle pratiche di installazione e condizioni al di fuori del nostro controllo. © 2024 Topog-E® LLC