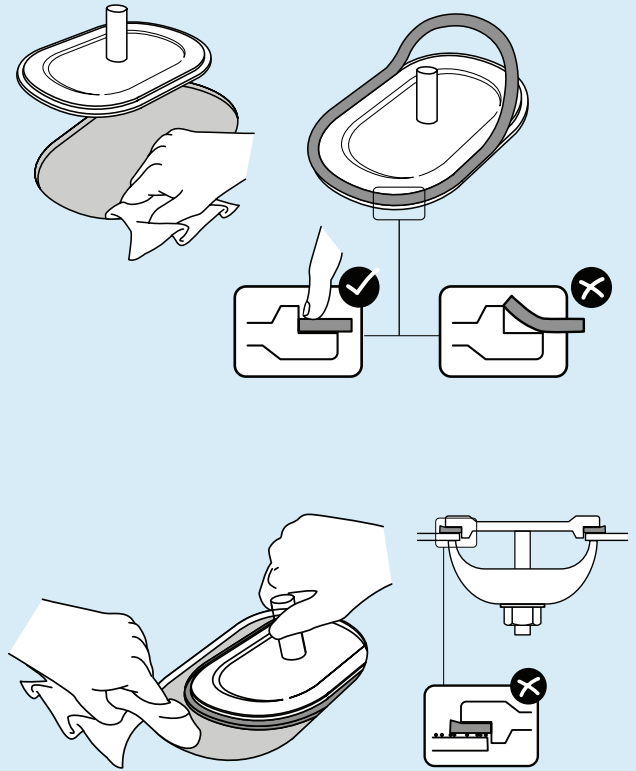


Topog-E® Serie 3000 Dichtungen Installationsanleitung für Dichtungen in Dampfkesseln

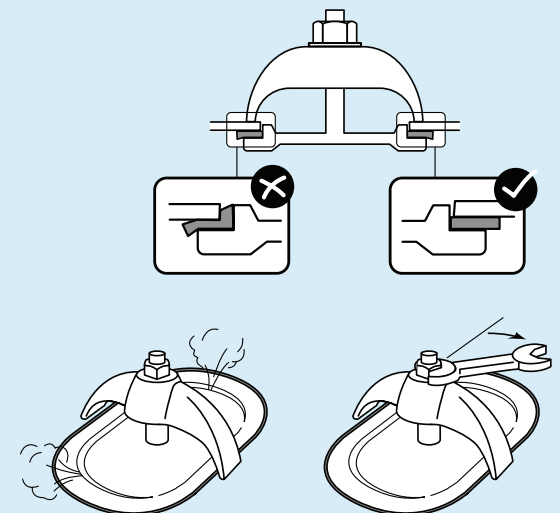
SCHRITT 1 - VORBEREITUNG

- **Entfernung der vorhandenen Dichtung:** Entfernen Sie die vorhandene Dichtung und reinigen Sie gründlich die Dichtflächen sowohl am Kesselmantel als auch an der Abdeckplatte. Beim Austausch von Dichtungen, die nicht zur **Topog-E® Serie 3000** gehören, kann eine abrasive Reinigung oder Politur der Oberflächen erforderlich sein, um eine glatte und saubere Abdichtung zu gewährleisten, die für eine optimale Dichtungsleistung unerlässlich ist.
- **Installation der neuen Dichtung:** Platzieren Sie die neue **Topog-E® Serie 3000** Dichtung auf der Inspektionsabdeckplatte und stellen Sie sicher, dass sie gleichmäßig sitzt und korrekt positioniert ist, ohne Lücken. Vermeiden Sie die Verwendung von Schmiermitteln, Klebstoffen oder Fetten. Führen Sie vor der Endmontage eine gründliche Reinigung der Kontaktfläche im Kessel durch, indem Sie ein sauberes Tuch verwenden, um Rückstände oder Partikel zu entfernen. Dichtungen, die an den unteren Abschnitten des Kesselmantels installiert sind, sind besonders anfällig für Undichtigkeiten durch eingeschlossene Partikel. Wenn Leckagen festgestellt werden, entleeren Sie den Kessel und installieren Sie die Dichtung neu, um die Lebensdauer zu verlängern und die Dichtintegrität aufrechtzuerhalten.



SCHRITT 2 - INSTALLATION

- **Ausrichtung und Anziehen:** Richten Sie die Abdeckplatte genau mit der Kesselöffnung aus, positionieren Sie die Halterung und ziehen Sie die Mutter fest, bis sie fest sitzt. Beginnen Sie mit dem manuellen Anziehen und verwenden Sie dann einen Schraubenschlüssel, um eine weitere Vierteldrehung durchzuführen und so eine ausreichende Kompression der Dichtung sicherzustellen. Übermäßiges Anziehen sollte vermieden werden, um eine Überkompression zu verhindern, die das Dichtungsmaterial beschädigen und die Lebensdauer verringern könnte. Schmieren Sie die Bolzen und ziehen Sie diese mit 75-130 ft. lbs. für Handlochdichtungen und bis zu 220 ft. lbs. für Mannlochdichtungen an. Wechseln Sie zwischen den Halterungen 75-150-220 ft. lbs.



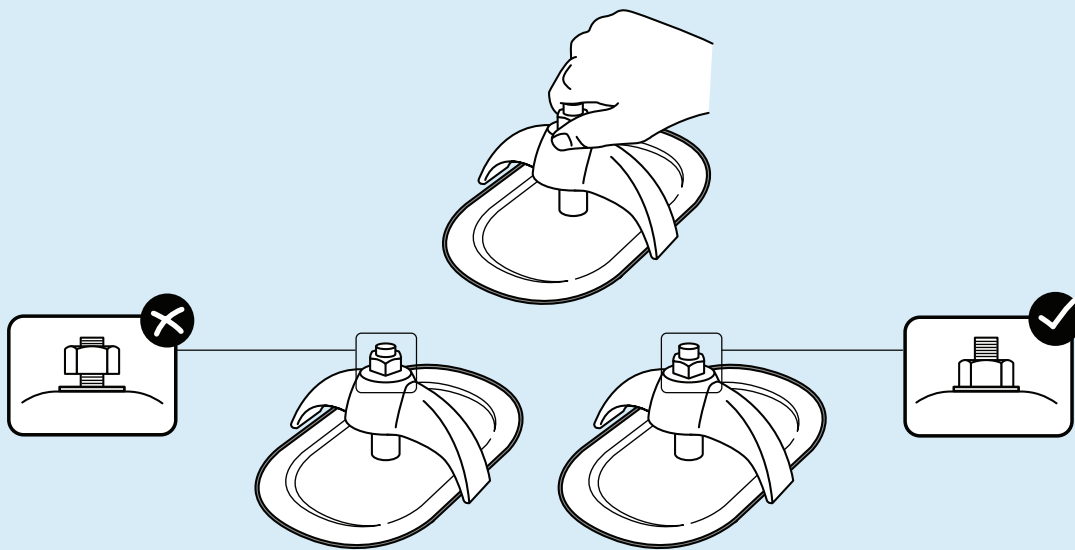
Topog-E, LLC · 1224 North Utica · Tulsa, Oklahoma 74110
918-587-6649 · Fax: 918-587-6961 · info@topog-e.com · www.topog-e.com

Topog-E® LLC lehnt jegliche Haftung für die Dichtungsleistung aufgrund von Abweichungen in den Installationsverfahren und Bedingungen ab, die außerhalb unserer Kontrolle liegen. © 2024 Topog-E® LLC

Topog-E® Serie 3000 Dichtungen Installationsanleitung für Dichtungen in Dampfkesseln

SCHRITT 3 - DICHTUNGSEINSTELLUNG

- **Kontrolliertes Anziehen:** Vermeiden Sie ein Überdrehen der Dichtung, da dies eine übermäßige Kompression hervorrufen kann, was zu einer Verschlechterung oder einem Versagen der Dichtung führt. Wenn bei Druckaufbau eine Leckage auftritt, ziehen Sie die Mutter schrittweise fester an, bis die Leckage aufhört.
- **Druckanpassungen:** Wenn der Kessel den Standardbetriebsdruck erreicht, kann sich die Haltemutter und die Halterung aufgrund der fortlaufenden Dichtungskompression leicht lösen. Halten Sie die Mutter mindestens fingerfest, bis sich die Dichtung vollständig gesetzt und stabilisiert hat, um die Dichtigkeit aufrechtzuerhalten.



SCHRITT 4 - KRITISCHE ÜBERLEGUNGEN

- **Einmalige Verwendung:** Die Topog-E® Serie 3000 Dichtungen sind für den Einmalgebrauch bestimmt. Die Wiederverwendung von gebrauchten Dichtungen ist strengstens untersagt, da dies die Dichtintegrität und Gesamtleistung beeinträchtigt.
- **Anwendungsbereich:** Die Dichtungen der Serie Topog-E® 3000 sind speziell für den Einsatz in Dampf, Wasser, Luft und anderen kompatiblen Anwendungen konzipiert. Trotz umfangreicher Tests und Kundenfeedbacks können aufgrund der Variabilität der Installationsbedingungen außerhalb der Kontrolle von Topog-E® LLC keine Leistungszusagen gemacht werden.



Topog-E, LLC · 1224 North Utica · Tulsa, Oklahoma 74110
918-587-6649 · Fax: 918-587-6961 · info@topog-e.com · www.topog-e.com

Topog-E® LLC lehnt jegliche Haftung für die Dichtungsleistung aufgrund von Abweichungen in den Installationsverfahren und Bedingungen ab, die außerhalb unserer Kontrolle liegen. © 2024 Topog-E® LLC