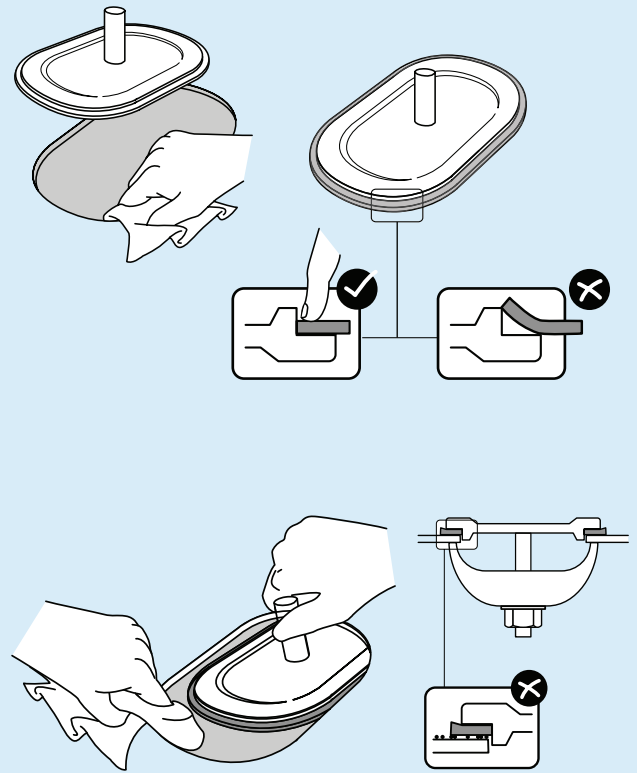


Topog-E® Serie 2000 Dichtungen Installationsanleitung für Dichtungen in Dampfkesseln

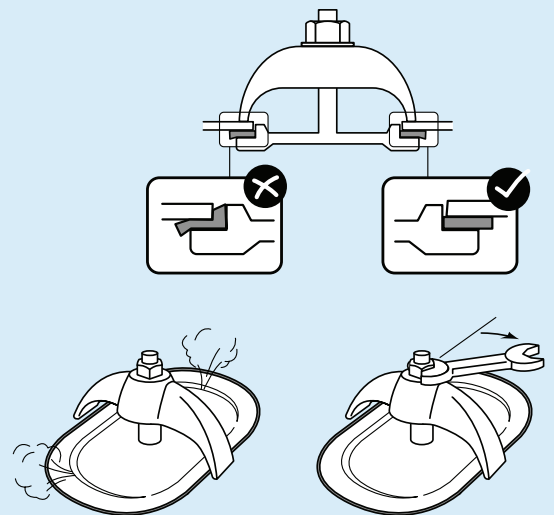
SCHRITT 1 - VORBEREITUNG

- **Entfernung der vorhandenen Dichtung:** Entfernen Sie die vorhandene Dichtung und reinigen Sie gründlich die Dichtflächen sowohl am Kesselkörper als auch an der Abdeckplatte. Beim Austausch von Dichtungen, die nicht zur **Topog-E® Serie 2000** gehören, kann eine abrasive Reinigung oder Politur der Flächen erforderlich sein, um eine glatte und saubere Dichtung zu gewährleisten, die für eine optimale Dichtungsleistung unerlässlich ist.
- **Installation der neuen Dichtung:** Legen Sie die neue **Topog-E® Serie 2000** Dichtung auf die Inspektionsabdeckplatte und stellen Sie sicher, dass sie gleichmäßig sitzt und korrekt positioniert ist, ohne Lücken. Biegen oder verdrehen Sie eine Dichtung der Topog-E® Serie 2000 nicht. Vermeiden Sie die Verwendung von Schmiermitteln, Klebstoffen oder Fetten. Vor dem endgültigen Zusammenbau reinigen Sie die Verbindungsfläche im Inneren des Kessels gründlich mit einem sauberen Tuch, um alle Rückstände oder Partikel zu entfernen. Dichtungen, die in den unteren Abschnitten des Kesselkörpers installiert sind, sind besonders anfällig für Leckagen durch eingeschlossene Partikel; bei Leckagen sollte der Kessel entleert und die Dichtung neu installiert werden, um die Lebensdauer zu verlängern und die Dichtungsintegrität aufrechtzuerhalten.



SCHRITT 2 - INSTALLATION

- **Ausrichtung und Anziehen:** Richten Sie die Abdeckplatte genau auf die Kesselöffnung aus, positionieren Sie die Halteklammer und ziehen Sie die Mutter fest an. Beginnen Sie mit dem manuellen Anziehen und verwenden Sie dann einen Schraubenschlüssel, um eine weitere Vierteldrehung durchzuführen und so eine ausreichende Kompression der Dichtung zu gewährleisten. Vermeiden Sie ein zu festes Anziehen, um eine Überkompression zu verhindern, die das Dichtungsmaterial beschädigen und seine Lebensdauer verkürzen könnte. Ziehen Sie geschmierte Bolzen mit einem Drehmoment von 90-120 ft. lbs. für Handlochdichtungen und bis zu 210 ft. lbs. für Mannlochdichtungen an. Wechseln Sie die Klammern bei 70-140-210 ft. lbs.



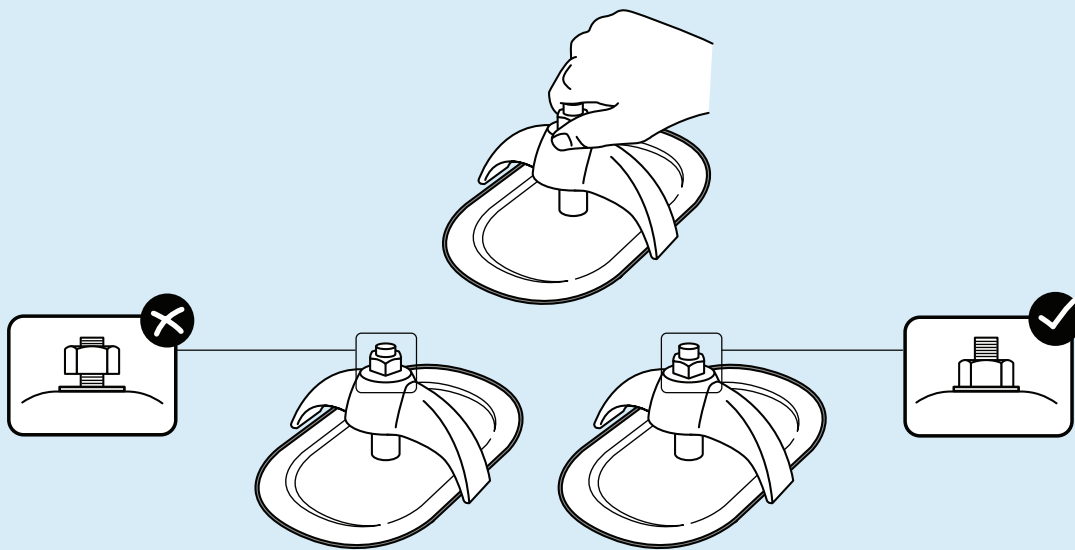
Topog-E, LLC · 1224 North Utica · Tulsa, Oklahoma 74110
918-587-6649 · Fax: 918-587-6961 · info@topog-e.com · www.topog-e.com

Topog-E® LLC lehnt jegliche Haftung für die Dichtungsleistung aufgrund von Abweichungen in den Installationsverfahren und Bedingungen ab, die außerhalb unserer Kontrolle liegen. © 2024 Topog-E® LLC

Topog-E® Serie 2000 Dichtungen Installationsanleitung für Dichtungen in Dampfkesseln

SCHRITT 3 - DICHTUNGSEINSTELLUNG

- **Kontrolliertes Anziehen:** Vermeiden Sie ein übermäßiges Anziehen der Dichtung, da dies zu einer übermäßigen Kompression führen kann, was zur Degradation oder zum Versagen der Dichtung führt. Wenn während des Druckaufbaus Leckagen auftreten, stellen Sie die Mutter schrittweise ein und ziehen Sie sie nur so weit an, dass die Leckage gestoppt wird.
- **Druckanpassungen:** Wenn der Kessel seinen normalen Betriebsdruck erreicht, kann sich die Haltemutter aufgrund der fortlaufenden Dichtungskompression leicht lösen. Halten Sie die Mutter mindestens handfest, bis die Dichtung vollständig sitzt und stabilisiert ist, um die Dichtung zu gewährleisten.



SCHRITT 4 - KRITISCHE ÜBERLEGUNGEN

- **Einmalige Verwendung:** Die Dichtungen der **Topog-E® Serie 2000** sind nur für den einmaligen Gebrauch vorgesehen. Eine Wiederverwendung gebrauchter Dichtungen ist strengstens untersagt, da dies die Dichtungsintegrität und die Gesamtleistung beeinträchtigt.
- **Anwendungsbereich:** **Topog-E® Serie 2000** Dichtungen sind speziell für den Einsatz in Dampf, Wasser, Luft und anderen kompatiblen Anwendungen ausgelegt. Trotz umfangreicher Tests und Kundenfeedbacks können keine Leistungszusagen gemacht werden, da die Installationsbedingungen außerhalb der Kontrolle von Topog-E® LLC variieren können.



Topog-E, LLC · 1224 North Utica · Tulsa, Oklahoma 74110
918-587-6649 · Fax: 918-587-6961 · info@topog-e.com · www.topog-e.com

Topog-E® LLC lehnt jegliche Haftung für die Dichtungsleistung aufgrund von Abweichungen in den Installationsverfahren und Bedingungen ab, die außerhalb unserer Kontrolle liegen. © 2024 Topog-E® LLC