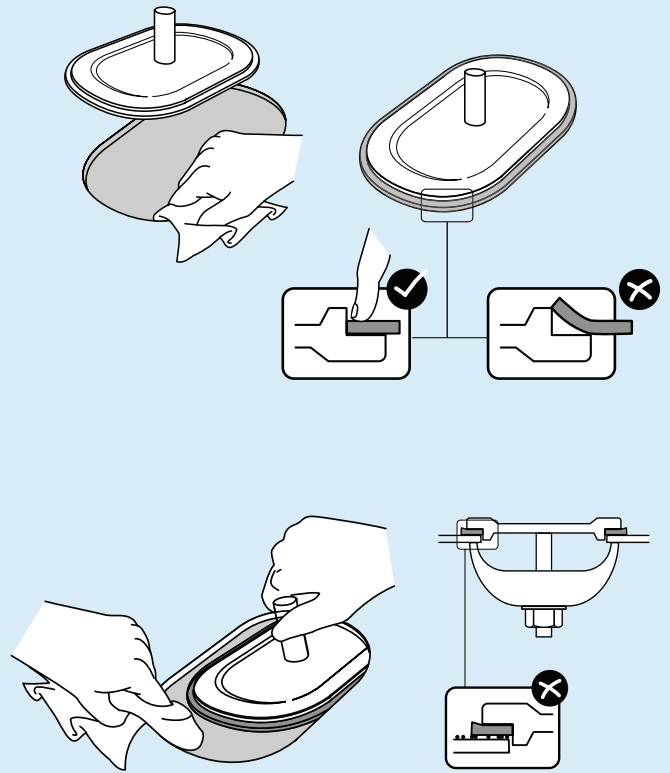


Topog-E® Série 2000 Joints Guide d'installation pour les joints dans les chaudières à vapeur

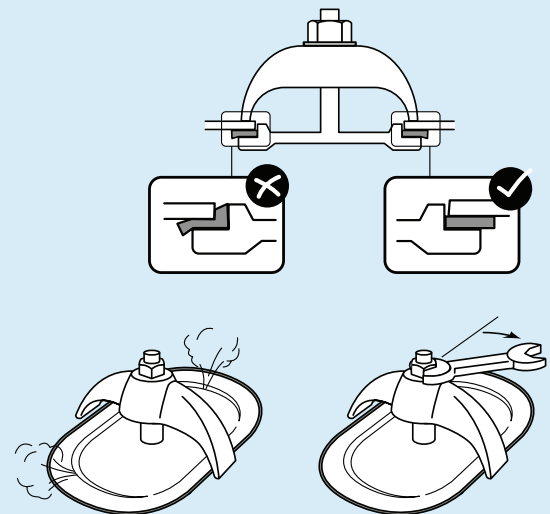
ÉTAPE 1 - PRÉPARATION

- **Retrait du joint existant:** Retirez le joint existant et nettoyez méticuleusement les surfaces d'étanchéité sur la coque de la chaudière et la plaque de couverture. Lors du remplacement de joints autres que ceux de la **série Topog-E® 2000**, un nettoyage abrasif ou un polissage des surfaces peut être nécessaire pour assurer une étanchéité lisse et propre, ce qui est essentiel pour des performances optimales du joint.
- **Installation du nouveau joint:** Placez le nouveau joint Topog-E® Série 2000 sur la plaque de couverture d'inspection, en vous assurant qu'il est uniformément posé et correctement positionné sans écarts. Ne pliez pas et ne fléchissez pas un joint **Topog-E® Série 2000**. Évitez l'utilisation de lubrifiants, adhésifs ou graisses. Avant l'assemblage final, nettoyez soigneusement la surface d'accouplement à l'intérieur de la chaudière à l'aide d'un chiffon propre pour enlever tout débris ou particule résiduelle. Les joints installés sur les sections inférieures de la coque de la chaudière sont particulièrement vulnérables aux fuites en raison de particules piégées ; si une fuite est observée, videz la chaudière et réinstallez le joint pour prolonger sa durée de vie et maintenir l'intégrité de l'étanchéité.



ÉTAPE 2 - INSTALLATION

- **Alignement et serrage:** Alignez la plaque de couverture précisément avec l'ouverture de la chaudière, positionnez le support de retenue et serrez l'écrou jusqu'à ce qu'il soit bien ajusté. Commencez par serrer manuellement, puis utilisez une clé pour appliquer un quart de tour supplémentaire, en veillant à une compression adéquate du joint. Évitez le serrage excessif pour prévenir la surcompression, qui pourrait endommager le matériau du joint et réduire sa durée de vie. Appliquez un couple de serrage de 90 à 120 ft. lbs. sur les boulons lubrifiés pour les joints de trou de main, et jusqu'à 210 ft. lbs. pour les joints de trou d'homme. Alternez entre les supports 70-140-210 ft. lbs.



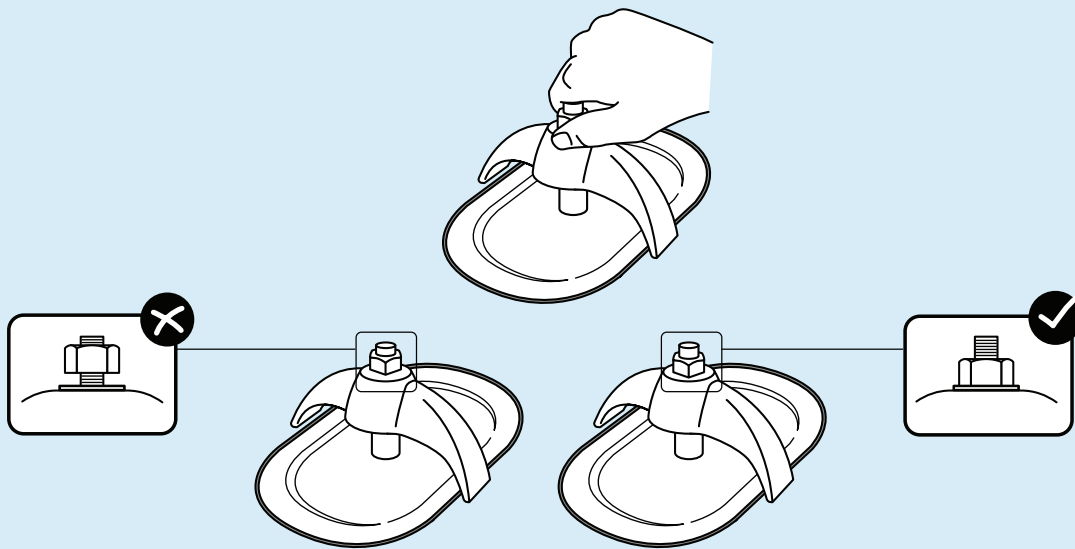
Topog-E, LLC · 1224 North Utica · Tulsa, Oklahoma 74110
918-587-6649 · Fax: 918-587-6961 · info@topog-e.com · www.topog-e.com

Topog-E® LLC décline toute responsabilité quant aux performances des joints en raison de variations dans les pratiques et conditions d'installation indépendantes de notre volonté. © 2024 Topog-E® LLC

Topog-E® Série 2000 Joints Guide d'installation pour les joints dans les chaudières à vapeur

ÉTAPE 3 - AJUSTEMENT DU JOINT

- **Serrage contrôlé:** Évitez de trop serrer le joint, car cela pourrait induire une compression excessive, entraînant la dégradation ou la défaillance du joint. Si une fuite se produit lors de la montée en pression, ajustez l'écrou par paliers, en serrant juste assez pour arrêter la fuite.
- **Ajustements de pression:** À mesure que la chaudière atteint sa pression de fonctionnement normale, l'écrou de retenue et le support peuvent légèrement se desserrer en raison de la compression continue du joint. Maintenez l'écrou au moins serré à la main jusqu'à ce que le joint soit entièrement en place et stabilisé, garantissant que l'étanchéité reste intacte.



ÉTAPE 4 - CONSIDÉRATIONS CRITIQUES

- **Usage unique:** Les joints **Topog-E® Série 2000** sont conçus pour un usage unique uniquement. La réinstallation des joints usagés est strictement interdite car elle compromet l'intégrité de l'étanchéité et les performances globales.
- **Gamme d'applications:** Les joints **Topog-E® Série 2000** sont spécialement conçus pour être utilisés avec de la vapeur, de l'eau, de l'air et d'autres applications compatibles. Malgré des tests approfondis et des retours d'utilisateurs, aucune garantie de performance ne peut être fournie en raison de la variabilité des conditions d'installation hors du contrôle de Topog-E® LLC.



Topog-E, LLC · 1224 North Utica · Tulsa, Oklahoma 74110
918-587-6649 · Fax: 918-587-6961 · info@topog-e.com · www.topog-e.com

Topog-E® LLC décline toute responsabilité quant aux performances des joints en raison de variations dans les pratiques et conditions d'installation indépendantes de notre volonté.. © 2024 Topog-E® LLC