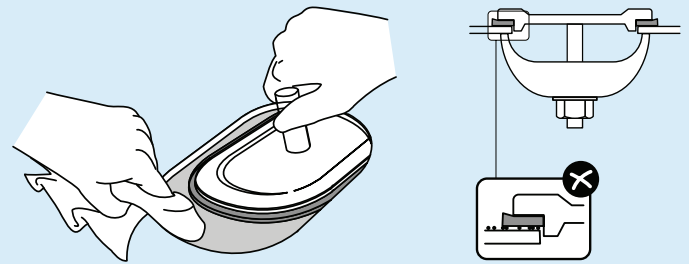
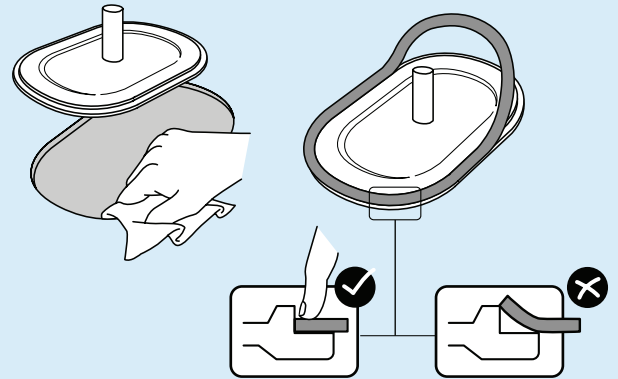


Guida all'Installazione delle Guarnizioni Topog-E® Serie 180 nei Caldaie a Vapore

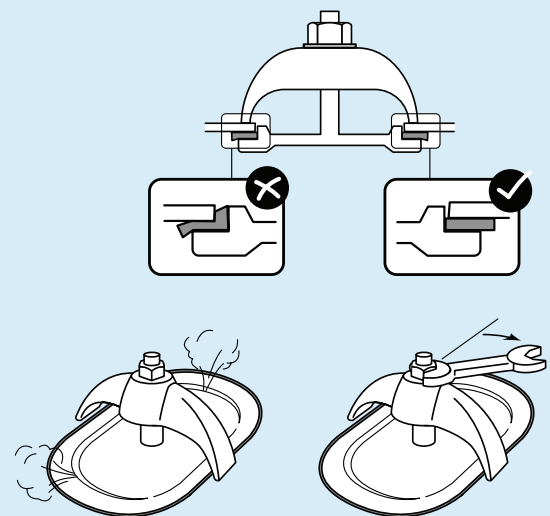
PASSO 1 - PREPARAZIONE

- **Rimozione della Guarnizione Esistente:** Rimuovere la guarnizione esistente e pulire accuratamente le superfici di tenuta sia sul guscio della caldaia che sulla piastra di copertura. Quando si sostituiscono guarnizioni diverse dalla **Serie 180 Topog-E®**, potrebbe essere necessario pulire o lucidare le superfici con materiali abrasivi per garantire una tenuta liscia e pulita, essenziale per il corretto funzionamento della guarnizione.
- **Installazione della Nuova Guarnizione:** Posizionare la nuova guarnizione **Topog-E® Serie 180** sulla piastra di copertura dell'ispezione, assicurandosi che sia uniformemente alloggiata e correttamente posizionata senza spazi vuoti. Evitare l'uso di lubrificanti, adesivi o grassi. Prima del montaggio finale, pulire accuratamente la superficie di accoppiamento all'interno della caldaia utilizzando uno straccio pulito per rimuovere eventuali residui o particelle. Le guarnizioni installate nelle sezioni inferiori del guscio della caldaia sono particolarmente soggette a perdite a causa di particelle intrappolate; se si osservano perdite, svuotare la caldaia e reinstallare la guarnizione per prolungare la durata di servizio e mantenere l'integrità della tenuta.



PASSO 2 - INSTALLAZIONE

- **Allineamento e Serraggio:** Allineare con precisione la piastra di copertura con l'apertura della caldaia, posizionare il fermo di ritenuta e serrare il dado fino a quando non è ben fermo. Iniziare serrando manualmente, quindi utilizzare una chiave per applicare un quarto di giro aggiuntivo, garantendo un'adeguata compressione della guarnizione. Evitare un serraggio eccessivo per prevenire la sovra-compressione, che potrebbe danneggiare il materiale della guarnizione e ridurne la durata operativa.



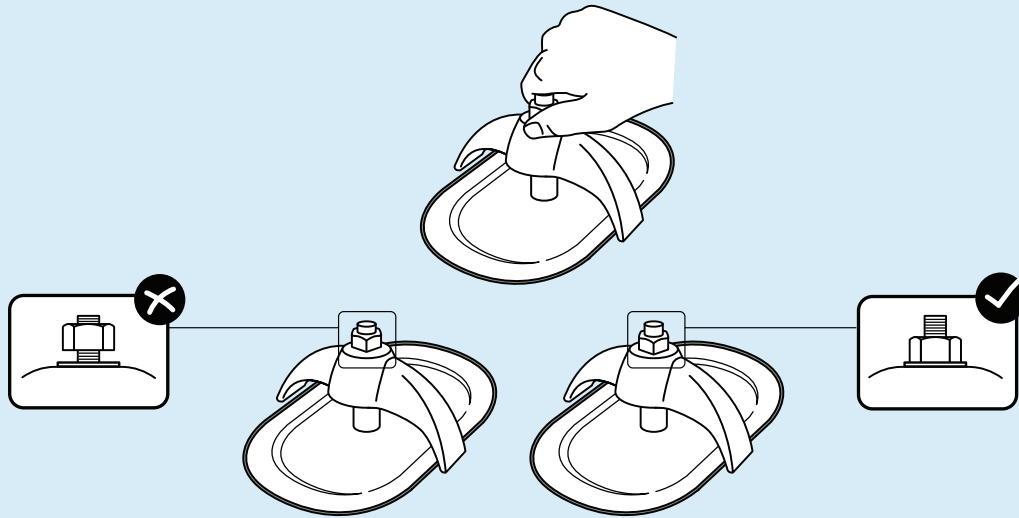
Topog-E, LLC · 1224 North Utica · Tulsa, Oklahoma 74110
918-587-6649 · Fax: 918-587-6961 · info@topog-e.com · www.topog-e.com

Topog-E® LLC declina ogni responsabilità per le prestazioni della guarnizione dovute a variazioni nelle pratiche di installazione e condizioni al di fuori del nostro controllo. condiciones fuera de nuestro control. © 2024 Topog-E® LLC

Guida all'Installazione delle Guarnizioni Topog-E® Serie 180 nei Caldaie a Vapore

PASSO 3 - REGOLAZIONE DELLA GUARNIZIONE

- **Serraggio Controllato:** Evitare di stringere eccessivamente la guarnizione, poiché ciò potrebbe causare una compressione eccessiva, portando al degrado o al guasto della guarnizione. Se si verificano perdite durante l'aumento della pressione, regolare il dado in modo incrementale, stringendo solo quanto basta per fermare la perdita.
- **Regolazione della Pressione:** Man mano che la caldaia raggiunge la sua pressione operativa standard, il dado di ritenuta e il fermo potrebbero allentarsi leggermente a causa della compressione continua della guarnizione. Mantenere il dado almeno stretto a mano fino a quando la guarnizione non si è completamente assestata e stabilizzata, garantendo che la tenuta rimanga intatta.



PASSO 4 - CONSIDERAZIONI CRITICHE

- **Uso Singolo:** Le guarnizioni Topog-E® Serie 180 sono progettate per un uso singolo. La reinstallazione di guarnizioni usate può compromettere l'integrità della tenuta e ridurre la durata di servizio.
- **Gamma di Applicazione:** Le guarnizioni Topog-E® Serie 180 sono progettate specificamente per l'uso in vapore, acqua, aria e altre applicazioni compatibili. Nonostante i test approfonditi e il feedback dei clienti, non è possibile garantire le prestazioni a causa della variabilità delle condizioni di installazione al di fuori del controllo di Topog-E® LLC.



Topog-E, LLC · 1224 North Utica · Tulsa, Oklahoma 74110
918-587-6649 · Fax: 918-587-6961 · info@topog-e.com · www.topog-e.com

Topog-E® LLC declina ogni responsabilità per le prestazioni della guarnizione dovute a variazioni nelle pratiche di installazione e condizioni al di fuori del nostro controllo. condiciones fuera de nuestro control. © 2024 Topog-E® LLC