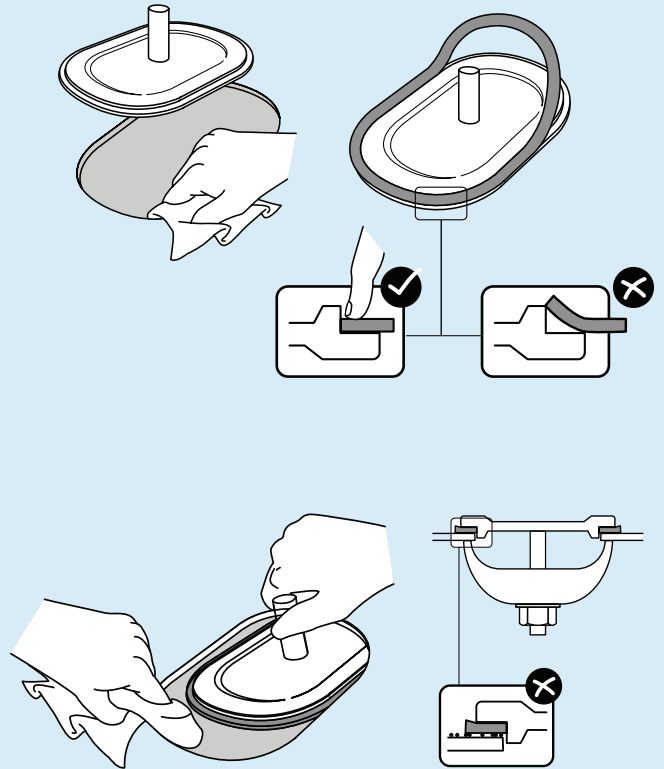


Topog-E® Serie 180 Dichtungen Installationsanleitung für Dichtungen in Dampfkesseln

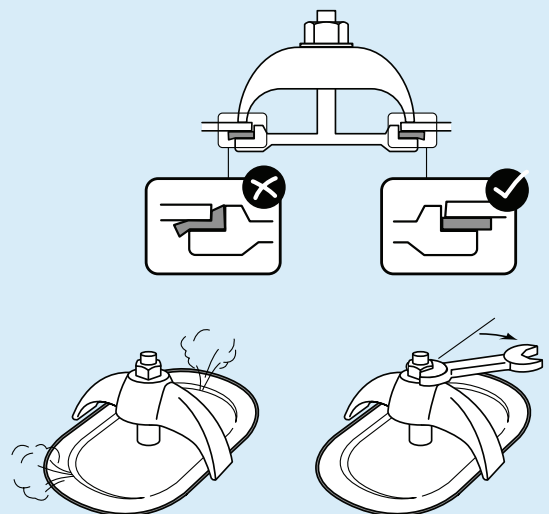
SCHRITT 1 - VORBEREITUNG

- **Entfernung der vorhandenen Dichtung:** Entfernen Sie die vorhandene Dichtung und reinigen Sie die Dichtflächen an der Kesselwand und der Abdeckplatte gründlich. Beim Austausch von Dichtungen, die nicht der **Topog-E® Serie 180** entsprechen, kann eine abrasive Reinigung oder das Polieren der Oberflächen erforderlich sein, um eine glatte und saubere Abdichtung zu gewährleisten, was für eine optimale Leistung der Dichtung unerlässlich ist.
- **Installation der neuen Dichtung:** Platzieren Sie die neue **Topog-E® Serie 180** Dichtung auf der Inspektionsabdeckung und stellen Sie sicher, dass sie gleichmäßig sitzt und korrekt positioniert ist, ohne Lücken. Vermeiden Sie die Verwendung von Schmiermitteln, Klebstoffen oder Fetten. Vor der endgültigen Montage reinigen Sie die Kontaktfläche im Inneren des Kessels sorgfältig mit einem sauberen Tuch, um alle verbleibenden Rückstände oder Partikel zu entfernen. Dichtungen, die an den unteren Abschnitten der Kesselwand installiert sind, sind besonders anfällig für Leckagen aufgrund eingeschlossener Partikel; wenn eine Leckage beobachtet wird, entleeren Sie den Kessel und installieren Sie die Dichtung neu, um die Lebensdauer zu verlängern und die Dichtungsintegrität zu erhalten.



SCHRITT 2 - INSTALLATION

- **Ausrichtung und Anziehen:** Richten Sie die Abdeckplatte genau auf die Öffnung des Kessels aus, positionieren Sie den Haltekrabben und ziehen Sie die Mutter fest, bis sie sitzt. Beginnen Sie mit dem manuellen Anziehen, verwenden Sie dann einen Schraubenschlüssel, um eine zusätzliche Vierteldrehung anzuziehen und so eine ausreichende Kompression der Dichtung zu gewährleisten. Vermeiden Sie ein übermäßiges Anziehen, um eine Überkompression zu verhindern, die das Dichtungsmaterial beschädigen und die Lebensdauer verkürzen kann.



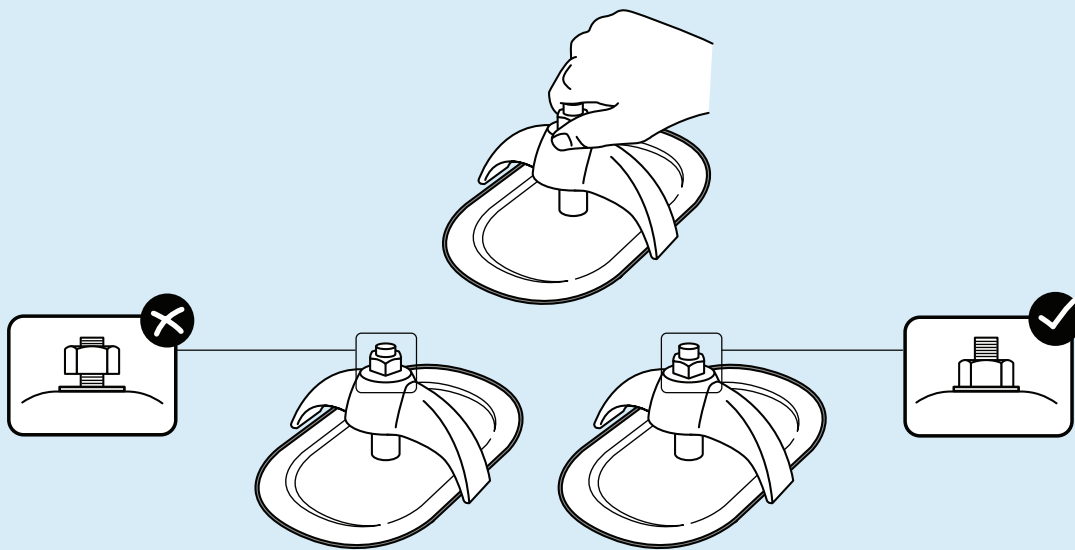
Topog-E, LLC · 1224 North Utica · Tulsa, Oklahoma 74110
918-587-6649 · Fax: 918-587-6961 · info@topog-e.com · www.topog-e.com

Topog-E® LLC lehnt jegliche Haftung für die Dichtungsleistung aufgrund von Abweichungen in den Installationsverfahren und Bedingungen ab, die außerhalb unserer Kontrolle liegen. © 2024 Topog-E® LLC

Topog-E® Serie 180 Dichtungen Installationsanleitung für Dichtungen in Dampfkesseln

SCHRITT 3 - DICHTUNGSEINSTELLUNG

- **Kontrolliertes Anziehen:** Vermeiden Sie ein zu starkes Anziehen der Dichtung, da dies eine übermäßige Kompression verursachen kann, was zur Degradation oder zum Versagen der Dichtung führen kann. Wenn während des Druckaufbaus eine Leckage auftritt, justieren Sie die Mutter schrittweise, indem Sie sie nur so weit anziehen, dass die Leckage gestoppt wird.
- **Druckanpassungen:** Wenn der Kessel seinen normalen Betriebsdruck erreicht, können sich die Haltemutter und der Krabben aufgrund der fortlaufenden Kompression der Dichtung leicht lockern. Halten Sie die Mutter mindestens handfest, bis die Dichtung vollständig sitzt und stabilisiert ist, um sicherzustellen, dass die Abdichtung intakt bleibt.



SCHRITT 4 - KRITISCHE ÜBERLEGUNGEN

- **Einmalige Verwendung:** Die Dichtungen der **Topog-E® Serie 180** sind nur für den einmaligen Gebrauch vorgesehen. Die Wiederverwendung von gebrauchten Dichtungen kann die Dichtungsintegrität beeinträchtigen und die Lebensdauer verkürzen.
- **Anwendungsbereich:** Die Dichtungen der **Topog-E® Serie 180** sind speziell für den Einsatz in Dampf-, Wasser-, Luft- und anderen kompatiblen Anwendungen konzipiert. Trotz umfangreicher Tests und Kundenfeedback können aufgrund der Variabilität der Installationsbedingungen, die außerhalb der Kontrolle von Topog-E® LLC liegen, keine Leistungszusagen gemacht werden.



Topog-E, LLC · 1224 North Utica · Tulsa, Oklahoma 74110
918-587-6649 · Fax: 918-587-6961 · info@topog-e.com · www.topog-e.com

Topog-E® LLC lehnt jegliche Haftung für die Dichtungsleistung aufgrund von Abweichungen in den Installationsverfahren und Bedingungen ab, die außerhalb unserer Kontrolle liegen. © 2024 Topog-E® LLC